

Beheersen van operationele prestaties

Kennis van prestaties is voorwaarde kostenbeheersing

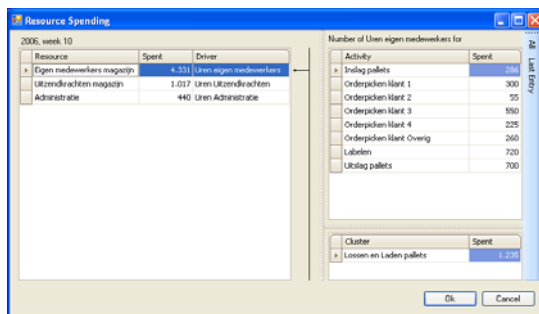
Als ondernemer verricht u verschillende activiteiten voor een diversiteit aan klanten en producten. Doordat de aard en intensiteit van de activiteiten, de gevraagde kwaliteit en customer service per klant verschilt, ontstaan er kostenverschillen per product, dienst en klant. Kennis van de prestaties van uw operationele activiteiten in aantallen en uren zijn een essentiële factor om het inzicht hierin te vergroten en de kosten te kunnen beheersen.

Pro-Formance®

Pro-Formance® stelt u in staat in korte tijd de uren van medewerkers en gepresteerde aantallen te registreren, alsmede flexibele rapporten van operationele indicatoren te genereren. U krijgt tevens inzicht in de efficiency van activiteiten door vergelijking van bestede en verwachte uren. Dit resulteert ook in de bruto marge per klant en helpt bij het identificeren van verbeterpunten in uw organisatie.

Registratie van prestaties

Met Pro-Formance bent u in staat de bestede uren, gerealiseerde aantallen per activiteit per dag of week te registreren en de efficiency te volgen in de tijd. Hierbij is het mogelijk om per afdeling de uren per activiteit of groep van activiteiten vast te leggen. Onderscheid tussen klanten of producten kan worden gemaakt door het ingeven van een normproductiviteit.

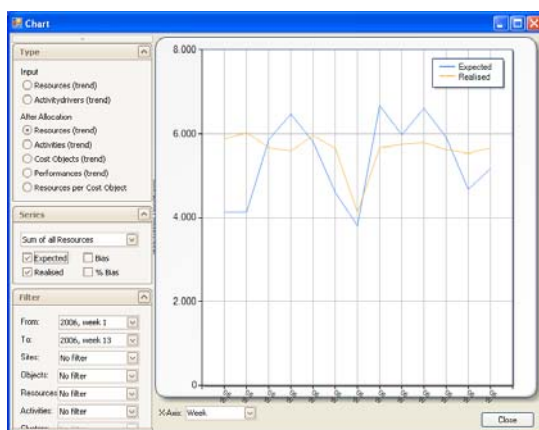


Voorbeeld tijdschrijving

Gegevens kunnen eenvoudig worden ingegeven of gekopieerd en geplakt vanuit bijvoorbeeld MS Excel. Ook kan er een automatische koppeling tot stand worden gebracht met uw WMS/TMS/ERP systeem.

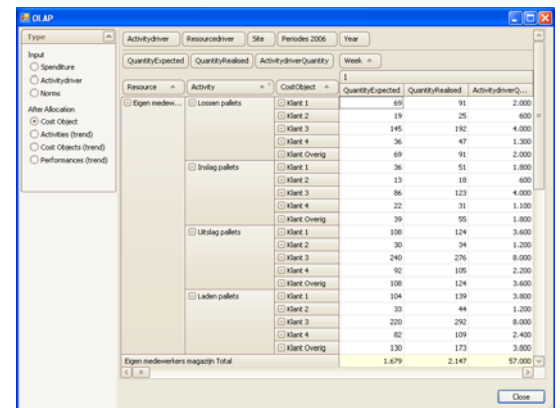
Flexibel rapporteren

U maakt eenvoudig en flexibel multi-dimensionale overzichten in tabelvorm of grafieken.



Voorbeeld grafiek

De lay-out en inhoud van de rapporten zijn eenvoudig aan te passen door middel van "drag and drop" en het aanbrengen van filters.



Voorbeeld interactieve analyse (OLAP)

Eenvoudig in gebruik

Pro-Formance® is een eenvoudig en gebruikersvriendelijk software pakket. Pro-Formance® beschikt over een importfunctionaliteit, waarmee u het invoeren van de gegevens vanuit andere software pakketten, zoals Ms Acces, Ms Excel etc., kunt versnellen.

Door de flexibele structuur kunt u een eenmaal gemaakt model gemakkelijk uitbreiden of meer detailleren.

De geregistreerde uren en aantallen kunnen uiteraard ook dienen als input voor het Activity Based Costing systeem Pro-Act® om naast prestaties ook rendement per klant te kunnen berekenen.

Pro-Formance® is compatible met Microsoft Windows versie 2000 en hoger.